

# Технологии создания современных мультимедийных, мобильных и интернет-приложений, интегрированных с базой данных музея

*Ирина Сергеевна Копылова*

*Елена Львовна Кощеева*

*Юрий Маркович Лошак*

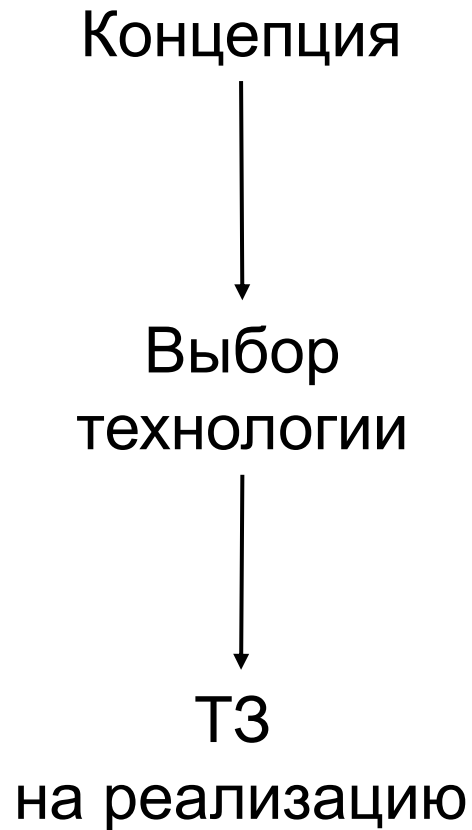
*ООО «КАМИС»*

---

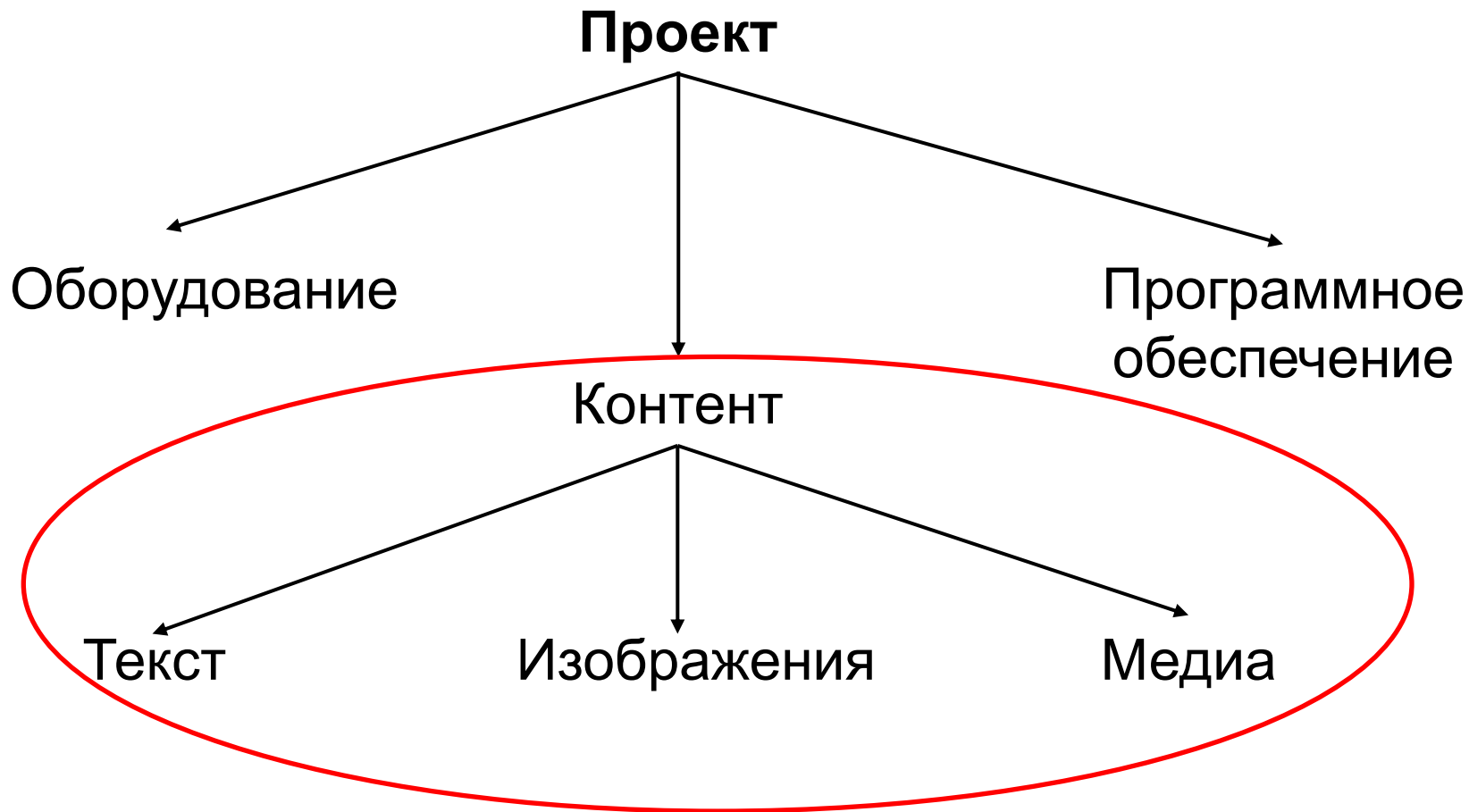


**КАМИС**  
МУЗЕЙНЫЕ СИСТЕМЫ

# Информационная система для экспозиции или интернет



# Информационная система для экспозиции или интернет



# Проблемы подготовки контента

- Значительная часть усилий тратится на сбор, обработку, загрузку и корректировку контента
- Контент каждый раз создается заново
- Для разных проектов используются различные системы управления контентом (CMS).
- После завершения проекта музей часто не может редактировать готовое приложение
- Техника устарела или вышла из строя, выставка закончилась, экспозиция закрылась ...

– КОНТЕНТ ПРОПАЛ



# Когда особенно важен контент

**При разработке приложений важно понять:**

- Это приложение уникальное или серийное?
- В нем задействовано много предметов?
- В нем нужно периодически изменять/дополнять информацию?



# Когда особенно важен контент

## Виды приложений, в которых широко представлены музейные предметы

- Путеводители
- Каталоги коллекций
- Образовательные
- Игровые: викторины, пазлы, квесты



# Музейная автоматизированная система:

## 1. Среда хранения контента

### 1. Информация:

- сведения о предметах
- статьи
- изображения,
- видео, аудио, 3D-ролики

### 2. Информационная архитектура и сценарий проекта

### 3. Элементы интерфейса:

- Надписи
- баннеры,
- схемы,
- анимация,
- 3D-модели
- и т.п.



# Государственный Эрмитаж

## Справочники для подготовки контента

The screenshot displays the website interface for the State Hermitage Museum. At the top left is the museum's logo. The header contains the text "Государственный Эрмитаж" and a breadcrumb trail: "задачи / административные функции / изображения и медиа объекты / настройка серверов и хранилищ изображений".

The main content area is divided into three columns:

- Задачи (Tasks):** Includes items like "Научно-фондовая работа", "Учетные операции", "Работа с изображениями", "Электронные издания" (highlighted), "Публикация предметов", "Нефондовые подразделения", "Реставрация", "Статистика", "Простой запрос", "Расширенный запрос", "Списки предметов", and "Административные функции" (with sub-items "Справочники" and "Пользователи (санкционирование доступ)").
- Фонды (Collections):** Lists various collections such as "ОАВЕиС", "ОАМ", "ОВ", "ОЗЕИИ", "ОЗЕПИ", "ОИРК", "ОМИФЗ", "ОН", "ОСИ", "Отдел 'Арсенал'", "Отдел 'Дворец Меншикова'", "САА", "Цифровые иллюстрации" (highlighted), and "Все фонды".
- Справочники (Reference Materials):** A dropdown menu is open, showing a list of reference materials. The first item, "Мультимедиа: ОМП (основное)", is highlighted and enclosed in a red box. Other items include "Мультимедийные Альбомы", "Навигатор: Экспозиции", "Навигатор: основной", "Мультимедиа - Галерея (тематический рубр...", "Мультимедиа - Предметы к альбому", "Мультимедиа - Словарь", "Мультимедиа - Хронология", "Мультимедиа - Элементы дизайна", "Мультимедиа ОМП: Киоски", "Мультимедиа ОМП: Комментарий", and "Мультимедиа ОМП: Предметы к приложени...".

At the bottom right, there is a button labeled "ПЕРЕЙТИ!".



# Раздел «Образовательное приложение» на сайте музея <http://edu.hermitage.ru/catalogs>

Эрмитаж.ОМП.Темы - Google Chrome  
Эрмитаж.ОМП.Темы

10.1.1.7:9015/catalogs/1248634666/themes

Сервисы Сервисы Яндекса KAMIS 5 66 Наши Веб BCE Kamis-Wiki Kamis JIRA Facebook Сервисы Google Интересно Проекты Другие закладки

Государственный Эрмитаж  
Образовательная музейная программа

Фландрия и фламандцы

Темы Галерея В фокусе

## Страна

- О Фландрии
- Город
- Деревня

## Люди

- Горожане
- Люди искусства
- Дворяне
- Крестьяне

## Образ жизни

- Радость бытия
- Повседневная жизнь
- Праздники
- Еда
- Одежда
- Вера и суеверия

## Семья

- О семье
- Создание семьи
- Жизнь семьи
- Семейные праздники

## Война в жизни фламандцев

- Война: жизнь и искусство
- Военный портрет и натюрморт
- Война в живописи

## Интересные факты

Домашние любимцы	О художнике	Актуальность темы
О сотрудниках Рубенса	Прототипы	Картина Себастьяна Вранкса «Сражение при Вимпфене 6 мая 1622 года»
Художник и жизнь	О художнике. Рубенс	Тематика
О художнике. Якоб Иорданс	Сотрудники	Заказчик
Бытование и атрибуция	О художнике Снейдерс	

О Фландрии

# Раздел «В фокусе» на сайте музея <http://e-expo.hermitage.ru/>



Государственный Эрмитаж  
В ФОКУСЕ

Поиск



сайт музея

ПОДЕЛИТЬСЯ:



СОРТИРОВАТЬ ПО:

AZ ↑ названию

↓ новизне

ГРУППИРОВАТЬ ПО:

эпохам

рубрикам

ПОКАЗЫВАТЬ ТОЛЬКО:

сбросить

внутри картины

экспонат в фокусе

диковины

рассказывает хранитель

глазами художника

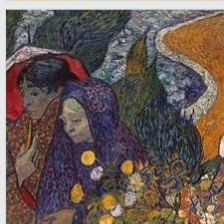
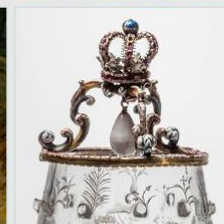
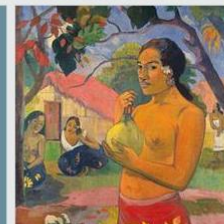
за закрытыми дверями

приглашенный гость

тема и сюжет



Сервис с камнями.  
Рассказывает хранитель  
европейского фарфора  
Ян Виленский





# Раздел «В фокусе» на сайте музея <http://e-expo.hermitage.ru/>



Государственный Эрмитаж  
В ФОКУСЕ

Поиск



сайт музея

на главную

ПОДЕЛИТЬСЯ:



РЕКОМЕНДУЕМ:



Сервиз с камнями. Рассказывает хранитель европейского фарфора Ян Виленский

Рассказывает хранитель: XVIII век

КОНТЕКСТ

ВИДЕО

ЭКСПОНАТ



Сервиз с камнями. Рассказывает хранитель европейского фарфора Ян Виленский

# Государственный Эрмитаж

## Топографический справочник - помещения

KMS - Google Chrome

Государственный Эрмитаж

Очередь задач Администратор, разработчик О программе Выход

задачи / публикация предметов → фонды / все фонды → справочники / топография общемузейная (экспозиционная)

КАРТОЧКИ ПЕЧАТЬ

Создать Редактировать Вниз Вверх Переставить/Копировать Перейти Кэш Начинается

Поиск внутри 2 этаж

Место	№	Частное название	Экспозиция	№№	предм.	для ЭК
зал	268	Искусство Германии XVIII в.		4	4	4
зал	269			157	178	11
зал	270	Предцерковный зал	Парадные залы Зимнего дворца	9	9	1
зал	271	Собор	Парадные залы Зимнего дворца	3	3	0
зал	272	Французское искусство 16 в.	Искусство Франции XV - XVIII вв.	12	12	5
зал	273	Французское искусство 16 в.	Искусство Франции XV - XVIII вв.	44	44	44
зал	274	Французское искусство 16 в.	Искусство Франции XV - XVIII вв.	68	68	67
зал	275	Зал Вуэ	Искусство Франции XV - XVIII вв.	16	16	12
зал	276	Франция XVII в.	Искусство Франции XV - XVIII вв.	17	17	14
зал	277	Искусство Франции XVII в.	Искусство Франции XV - XVIII вв.	6	6	4
зал	278	Бурдон	Искусство Франции XV - XVIII вв.	11	11	8
зал	279	Франция, Пуссен	Искусство Франции XV - XVIII вв.	19	19	10
зал	280	Зал Лоррена	Искусство Франции XV - XVIII вв.	10	10	7
зал	281	Французское искусство XVII ...		29	29	15
зал	282	Александровский зал	Парадные залы Зимнего дворца	548	661	234
зал	283	Французское искусство 17 в		15	15	5
зал	284	Франция XVIII в.		21	21	12

Кэш

# Государственный Эрмитаж

## Топографический справочник – карточка зала

KMS - Google Chrome

Зимний Дворец №1, 2 этаж | зал 273

Создать Записать вручную Записать и выйти Отменить

← Предыдущая → Следующая

Место

Предметы

Эл. издания

Изображение

Название места хранения

зал

№

273

№ с буквами

Частное название

Французское искусство 16 в.

№ Экспозиция

2 Искусство Франции XV - XVIII вв.

Подсчет предметов

Всего №№	предметов	для ЭК	для навигатора	с изобр.
44	44	44	16	44

Зал (место) готов для навигатора

Зал временно закрыт (для навигатора)

Не показывать в Навигаторе и на сайте

Идентификатор топографического объекта (для в...)


273

Идентификатор утвержден

Примечание

14.11.2013. В списке нет пор.№ 8 -люстры

Место сверено администратором



# Государственный Эрмитаж

## Топографический справочник – статьи для Навигатора

KMS - Google Chrome

Зимний Дворец №1, 2 этаж | зал 273

Создать    Записать вручную    Записать и выйти    Отменить    < Предыдущая    > Следующая

Место	Название места хранения	№	№ с буквами
Предметы	зал	273	
Эл. издания	Название зала для сайта и навигатора		
Изображение	Зал искусства Франции XVI в. (273)		
	Название места хранения (англ.)		
	room		
	Название зала для сайта и навигатора (англ.)		
	French Art: 15th -17th Centuries. Room 273		
	Тип места хранения	Тип места	
	зал	Н	
	Статья (545 зн. с пробелами)	Краткая статья ( 285 зн. с пробелами)	
	<p>Зал посвящен французскому искусству второй половины XV – начала XVII столетия. Здесь можно видеть поливную керамику работы известного керамиста Бернара Палисси и его последователей. В отдельной витрине выставлены четыре уникальных предмета из белой глины, изготовленные в середине XVI века в Сен-Поршере. Живопись этого времени представлена несколькими портретами, в том числе работы Пьера Дюмустье, и полотном лотарингского художника-караваджиста Жака Беланжа "Оплакивание" (1615-1617), картин</p>	<p>Зал посвящен французскому искусству второй половины XV – начала XVII столетия. Представлен французский портрет XVI в., полотно Жака Беланжа "Оплакивание", произведения керамики.</p>	
	Статья на англ.(текст)	Краткая статья на англ. (текст)	
	<p>This room is devoted to French art covering the period from the second half of the 15th to early 17th century. On view are the items of glazed ceramics</p>	<p>This room contains works of French art from the second half of the 15th to early 17th century. On display are 16th-century portraits , the canvas entitled</p>	

# Государственный Эрмитаж

## Топографический справочник – предметы в зале

KMS - Google Chrome

Зимний Дворец №1, 2 этаж | зал 273

Создать    Записать вручную    Записать и выйти    Отменить    < Предыдущая    > Следующая





Место

Предметы

Эл. издания

Изображение

Добавить предмет    Копировать    Просмотр/редактирование данных о предметах    Таблица с изображениями    Маленький

№ ...	Инв. №	Вр.иск.	NAV	ЭК	Автор-название	Комм.	Кол-во
	2	ГЭ-1255	<input type="checkbox"/>	<input checked="" type="checkbox"/>	<input checked="" type="checkbox"/>	Французский художник. Портрет неизвестного. Франция. Х...	1
	1	ГЭ-4313	<input type="checkbox"/>	<input checked="" type="checkbox"/>	<input checked="" type="checkbox"/>	Дюмустье, Пьер Старший. Портрет юноши. Франция	1
	3	ГЭ-5697	<input type="checkbox"/>	<input checked="" type="checkbox"/>	<input checked="" type="checkbox"/>	Корнель Л. Женский портрет. Франция. 1530-1540 гг.	1
	4	ГЭ-5699	<input type="checkbox"/>	<input checked="" type="checkbox"/>	<input checked="" type="checkbox"/>	Мастер Тюизонского алтаря. Въезд Христа в Иерусалим, ...	1

Страница 1 из 1    Отображение 1 - 7 из 7

# Государственный Эрмитаж

## Мультимедийный навигатор в экспозиции



здания



экспозиции



экспонаты



настройки

### План



ЗИМНИЙ ДВОРЕЦ

МАЛЫЙ ЭРМИТАЖ

СТАРЫЙ ЭРМИТАЖ

НОВЫЙ ЭРМИТАЖ

ЭРМИТАЖНЫЙ ТЕАТР

1 ЭТАЖ

2 ЭТАЖ

3 ЭТАЖ

ШЕДЕВРЫ

БЛИЖАЙШИЕ ЭКСПОЗИЦИИ



ДРЕВНЕЙШИЕ ПАМЯТНИКИ КУЛЬТУРЫ И ИСКУССТВА ЕВРАЗИИ

КУЛЬТУРА СКИФОВ VI-II вв. до н.э.

КУЛЬТУРА НАРОДОВ ЮЖНОЙ СИБИРИ

ПОКОИ ИМПЕРАТРИЦЫ МАРИИ АЛЕКСАНДРОВНЫ В ЗИМНЕМ ДВОРЦЕ

ИСКУССТВО ГЕРМАНИИ XV-XVIII вв.

ИСКУССТВО ФРАНЦИИ XVIII-XIX вв.



Моне, Клод

Дама в саду Сент-Адресс

Зимний Дворец / 3 этаж / Искусство Франции середины XIX - начала XX вв. / Зал Клода Моне

Франция  
Холст, масло

Подробнее о предмете



ОБЩИЙ ВИД



ОБРОС МАСШТАБИРОВАНИЯ

ВЫ ЗДЕСЬ



ИНФОРМАЦИЯ ДЛЯ ПОСЕТИТЕЛЕЙ



план



# Музейная автоматизированная система:

## 2. Среда распределенной работы над контентом:

- База данных разделена на учетную и «экспозиционную» (адаптированную) информацию, а также перевод на другие языки
- Параллельная работа хранителя, редактора, переводчика, фотографа
- Защита конфиденциальной информации и ограничение доступа
- Автоматическое обновление контента в экспозиционных системах при всех изменениях



# Подготовка контента в Эрмитаже

## Экран хранителя

KMS - Google Chrome

Археология. ОХ | Си.1727-1/1. ПВз-175. Пластина ажурная поясная

Создать Копировать Записать вручную Записать и выйти Отменить

Предмет Включить пред... публикации За этикетку отв... редактор Редактор Дата

Изучение Администратор, 12.09.2013 ЭК Администратор, 12.09.2013 Ок Пушницкая К.Е. 24.10.2013 Этикет

Изображение  dd.mm.yyyy  Готово Администратор, 20.10.2013 Соглас Пушницкая К.Е. 24.10.2013 Нужен

Эл.эт.хранит.  Включить в навигатор  Шедевр на сайте  Старая Цифр.Кол.

Эл.эт.редактор ФИО Дата PUBL на сайте Переводчик Дата

Эл.эт.перевод  dd.mm.yyyy  Не публиковать на сайте тол 24.04.2014  Пушницкая К.Е. 24.10.2013  Перев

Эл.эт.копирование

Госкаталог

Аудит выгрузки ...

№	Поисковая категория	О...
	Археологические памятники	<input checked="" type="checkbox"/>
		<input type="checkbox"/>

Код предмета 3476051 Тип в КАМИС Археология Осн. 1 Доп.

Комплект (альбом, серия, сервиз, гарнитур) для э...

Заполнить поля хранит.для Эл.Эт.

Название для этикетки

Актуальное название

Название по уч.док/инв.

Археологический памятник  (?) Комм.

Место находки  (?) Комм.

Археологическая культура  (?) Комм.

Название для эл. эт. (редактор)

Археологический памятник для эл. эт.(редактор)

Место находки эл.эт.(редактор)

Культура для эл.эт. (редактор)

Поля хранителя

Поля редактора

# Подготовка контента в Эрмитаже

## Экран редактора

KMS - Google Chrome

Археология. ОХ | Си.1727-1/1. ПВз-175. Пластина ажурная поясная

Создать Копировать Записать вручную Записать и выйти Отменить

Предмет Включить пред... публикации За этикетку отв... редактор Редактор Дата

Изучение Администратор, 12.09.2013 Эк Администратор, 12.09.2013 Ок

Изображение Зарыл от прав... Дата Хранитель согл... Дата ФИО (запрос пе... Дата

Эл.эт.хранит. Готово Администратор, 20.10.2013 Соглас Пушницкая К.Е. 24.10.2013 Нужен

Эл.эт.редактор Включить в навигатор Шедевр на сайте Старая Цифр.Кол.

Эл.эт.перевод ФИО Дата РUBL на сайте Переводчик Дата

Госкаталог Первичное заполн... Дата Корректировка Код предмета Осн. Доп.

Аудит выгрузки ...

Заполнить поля хранит.для Эл.Эт. Заполнить поля редактора для Эл.Эт.

**Поля хранителя**

Принадлежность к коллекции № Поисковая категория О...

Археологические памятники В× Археологические пам... ✓

Комплект (альбом, серия, сервиз, гарнитур) для эл.эт.

Название для электронной этикетки

Пластина поясная

Археологический памятник для эл.эт.

**Поля редактора**

Добавить медиа-объект

PDF-файл (рус) Показать

Добавить медиа-объект

PDF-файл (англ) Показать


Комплект (альбом, серия, сервиз, гарнитур) для эл.эт. (редактор)

Название для эл. эт. (редактор)

Пластина поясная

Археологический памятник для эл. эт.(редактор)

Сибирская коллекция Петра I



# Подготовка контента в Эрмитаже

## Экран переводчика

KMS - Google Chrome

Археология. ОХ | Си.1727-1/1. ПВз-175. Пластина ажурная поясная

Создать Копировать Записать вручную Записать и выйти Отменить

Предмет Включить пред... публикации За этикетку отв... редактор Редактор Дата

Изучение Администратор, 12.09.2013 Эк Администратор, 12.09.2013 Ок Администратор, 17.09.2015 Этикет

Изображение Закрывает от прав... Дата Хранитель согл... Дата ФИО (запрос пе... Дата

Эл.эт.хранит. Готово Администратор, 20.10.2013 Соглас Пушницкая К.Е. 24.10.2013 Нужен

Эл.эт.редактор Включить в навигатор Шедевр на сайте Старая Цифр.Кол.

Эл.эт.перевод ФИО Дата PUBL на сайте Переводчик Дата

Госкаталог Первичное заполн... Дата Корректировка Код предмета Тип в КАМИС Осн. Доп.

Аудит выгрузки ...

Заполнить поля хранит.для Эл.Эт. Заполнить поля редактора для Эл.Эт. Заполнить англ. ряд

№	Поисковая категория	О...
	Археологические памятники	<input checked="" type="checkbox"/>
		<input type="checkbox"/>

Комплект (альбом, серия, сервиз, гарнитур) для эл.эт. (редактор)

Комплект (альбом, серия, сервиз, гарнитур) для эл.эт. на англ.

Название для эл. эт. (редактор)

Название для ЭЭ на англ. яз.

Археологический памятник для эл. эт.(редактор)

Археологич. памятник англ.

Место находки эл.эт.(редактор)

Место находки для эл.эт англ.

Поля редактора

Поля переводчика

# Подготовка контента в Эрмитаже

## Экран переводчика

KMS - Google Chrome

Археология. ОХ | Си.1727-1/1. ПВз-175. Пластина ажурная поясная

Создать Копировать Записать вручную Записать и выйти Отменить

Предмет Включить пред... публикации За этикетку отв... редактор Редактор Дата

Изучение Администратор, 12.09.2013 Эк Администратор, 12.09.2013 Ок Администратор, 17.09.2015 Этикет

Изображение Закрывает от прав... Дата Хранитель согл... Дата ФИО (запрос пе... Дата

Эл.эт.хранит. Готово Администратор, 20.10.2013 Соглас Пушницкая К.Е. 24.10.2013 Нужен

Эл.эт.редактор Включить в навигатор Шедевр на сайте Старая Цифр.Кол.

Эл.эт.перевод ФИО Дата PUBL на сайте Переводчик Дата

Госкаталог ФИО (редактор) Дата ФИО (редактор) Дата Под редакцией Ссылка на ИС Осн. Доп.

Первичное заполнение Корректировка 3476051 Археология 1

Заполнить поля хранит. для Эл.Эт. Заполнить поля редактора для Эл.Эт. Заполнить англ. ряд

Принадлежность к коллекции Археологические памятники Восточной Европы и Сибири

Комплект (альбом, серия, сервиз, гарнитур) для эл.эт. (редактор)

Название для эл. эт. (редактор) Пластина поясная

Археологический памятник для эл. эт.(редактор) Сибирская коллекция Петра I

Место находки эл.эт.(редактор)

Поля управления

№ Поисковая категория О...


Археологические памятники

Комплект (альбом, серия, сервиз, гарнитур) для эл.эт. на англ.

Название для ЭЭ на англ. яз. Belt Buckle

Археологич. памятник англ. Siberian collection of Peter I

Место находки для эл.эт англ.



# Подготовка контента в Эрмитаже

## Экран подготовки изображений

KMS - Google Chrome





KMS

192.168.0.144:8080/kms/?sid=D9052B06-C20E-49F4-9532-8E77439CF600

ОЗЕИИ Живопись,скульптура. ОХ | ГЭ-3760. Иорданс, Якоб. Бобовый король, ок. 1638 г.

Создать Копировать Записать вручную Записать и выйти Отменить < Предыдущая 1 > Следующая

Добавить изображения Таблица Маленький Просмотреть изображения

№		Тип изображ...	W	H	dpi	Размер,...	Дата съемки	Для электр.этикетки	Для альбома и ОМП	Э.Эт.!
1		Главный вид	3760	2865		10,6	09.02.2011	Основное изображение	Основное для эл.изд.	<input checked="" type="checkbox"/>
1		Ракурс	755	575		0,2	19.04.2004			<input type="checkbox"/>
2		Ракурс	8661	5780	400	143,2	02.08.2014			<input type="checkbox"/>
3		Ракурс	6329	4394	300	79,6	27.03.2014			<input type="checkbox"/>

Оформление  
Переатрибу...  
Изучение  
Драги  
Драгинвент...  
Учет  
Документы  
Public  
Изображение  
Эл.эт.хранит.  
Эл.эт.редак...  
Эл.эт.перев...  
Эл.эт.копир...  
Спецфонд  
Госкаталог  
Аудит

# Музеи Кремля

## Карточка предмета. Закладка «Аудио и аннотации»

Музеи Московского Кремля

Очередь задач | Администратор | О программе | Выход

Зал 7. Древние государственные регалии и предметы парадного церемониала XIII-XVIII веков №7 | Древние государственные регалии

56/1-3 охр. Р-3/1-3. ЗВ-224/1-2. Шапка Мономаха, с стеганой скуфьей и каркасом. Восток, конец XIII - начало XIV вв.

Автозапись 5 мин. | Записать и выйти | Отменить

← Предыдущая 26 Следующая →

Предмет	<input checked="" type="checkbox"/> Этикетка проверена	Инв. номер	Классификатор коллекции	
Физические х...	<input type="button" value="Собрать этикетку"/>	<input type="text"/>	Российские государственные регалии, Регалии российс...	
Учет	Наименование, название		Наименование, название (англ.)	
Описание	Шапка Мономаха		The Monomakh's Cap	
Состоит из				
История	Место производства	Время производства	Место производства (англ.)	Время производства (англ.)
Спецучет	Восток	Конец XIII - начало XIV вв.	East	Late 13th or early 14th century
Госкаталог	Организация-изготовитель		Организация-изготовитель (англ.)	
Атрибуция	Автор		Автор (англ.)	
Изучение	Материал	Техника	Материал (англ.)	Техника (англ.)
Аудио и анно...	Золото, серебро, камни драгоценные, бархат, атлас, мех	Литье, чеканка, скань, зернь, резьба, гравировка, эмаль	Gold, silver, precious stone, velvet, satin, fur	Casting, chasing, filigree, granulation, carving, chasing, enamel
Электронная ...	Размеры	Принадлежность	Размеры (англ.)	Принадлежность (англ.)
Изображение	Высота: 18,6 см (без окола); диаметр: 19,8 см	<input type="text"/>	Height: 18,6 cm; Diameter: 19,8 cm	<input type="text"/>

Страница 1 из 1 | Отображение

## Эрмитаж. Итоги в цифрах

- 1. Виртуальная академия – 12 выпусков**
  - 2 700 статей
  - 5 000 предметов
- 2. Образовательное приложение – 9 выпусков**
  - 1 200 статей
  - 2 000 предметов
- 3. Навигатор – 2 приложения (Главный комплекс и Главный штаб)**
  - 2 925 предметов
- 4. Коллекция на сайте**
  - 40 000 предметов
  - 48 000 изображений
- 5. Всего в БД:**
  - 3,5 млн предметов
  - 4,3 млн изображений





# Музейная автоматизированная система:

## 3. Архив проектов:

- Позволяет сохранить созданную для проекта информацию о предметах и окружающем контексте
- Может использоваться как материал для будущих проектов

Примеры:

- Ханты-Мансийский музей,
- Музеи Кремля,
- Кунсткамера,
- Эрмитаж



# Ханты-Мансийский музей Природы и человека: Мультимедиа экспозиция - 2003-2005 гг.

МИФОЛОГИЯ И ФОЛЬКЛОР

ЗАНЯТИЯ

МАТЕРИАЛЬНАЯ КУЛЬТУРА

ОБРЯДЫ И ПРАЗДНИКИ

ОБЩЕСТВЕННОЕ УСТРОЙСТВО

РЕЛИГИЯ

НАРОДНЫЕ ЗНАНИЯ

НАРОДЫ



# Ханты-Мансийский музей Природы и человека: Интернет-портал музея - 2012 г.

[www.ugramuseum.ru](http://www.ugramuseum.ru)

English Карта сайта PDA Контакты

**Музей Природы и Человека**

**ПОСЕТИТЕЛЮ**  
Как проехать  
Режим работы и цены  
План-схема музея  
Контакты  
Археопарк  
Селиярово  
Подписка на рассылку

**СЕГОДНЯ В МУЗЕЕ**  
Виртуальный тур  
Экспозиции  
Выставки  
Фотогалереи событий  
Календарь событий  
Новости  
Конкурсы  
Конференции

**КОЛЛЕКЦИИ**  
Каталог  
Мультимедиа-киоски  
Фонды  
Видео  
Аудио  
3D объекты  
Виртуальные каталоги

**МУЗЕЙ - ДЕТЯМ**  
Игротека  
Образовательные программы  
Издания для детей

**О МУЗЕЕ**  
Сведения об учреждении  
Страницы истории  
Исследования  
Издания музея  
Награды  
Партнеры  
Полезные ссылки  
Методическая помощь  
Вакансии

**НОВОСТИ**

11 ноября 2013  
БАЛ У ЧЕШИРСКОГО КОТА  
ПРОШЕЛ В ХАНТЫ-  
МАНСИЙСКЕ  
2 часа назад

11 ноября 2013  
Бал у Чеширского кота  
2 часа назад

11 ноября 2013  
Всероссийская научно-  
практическая конференция  
«Виртуальный мир музея»  
7 часов назад

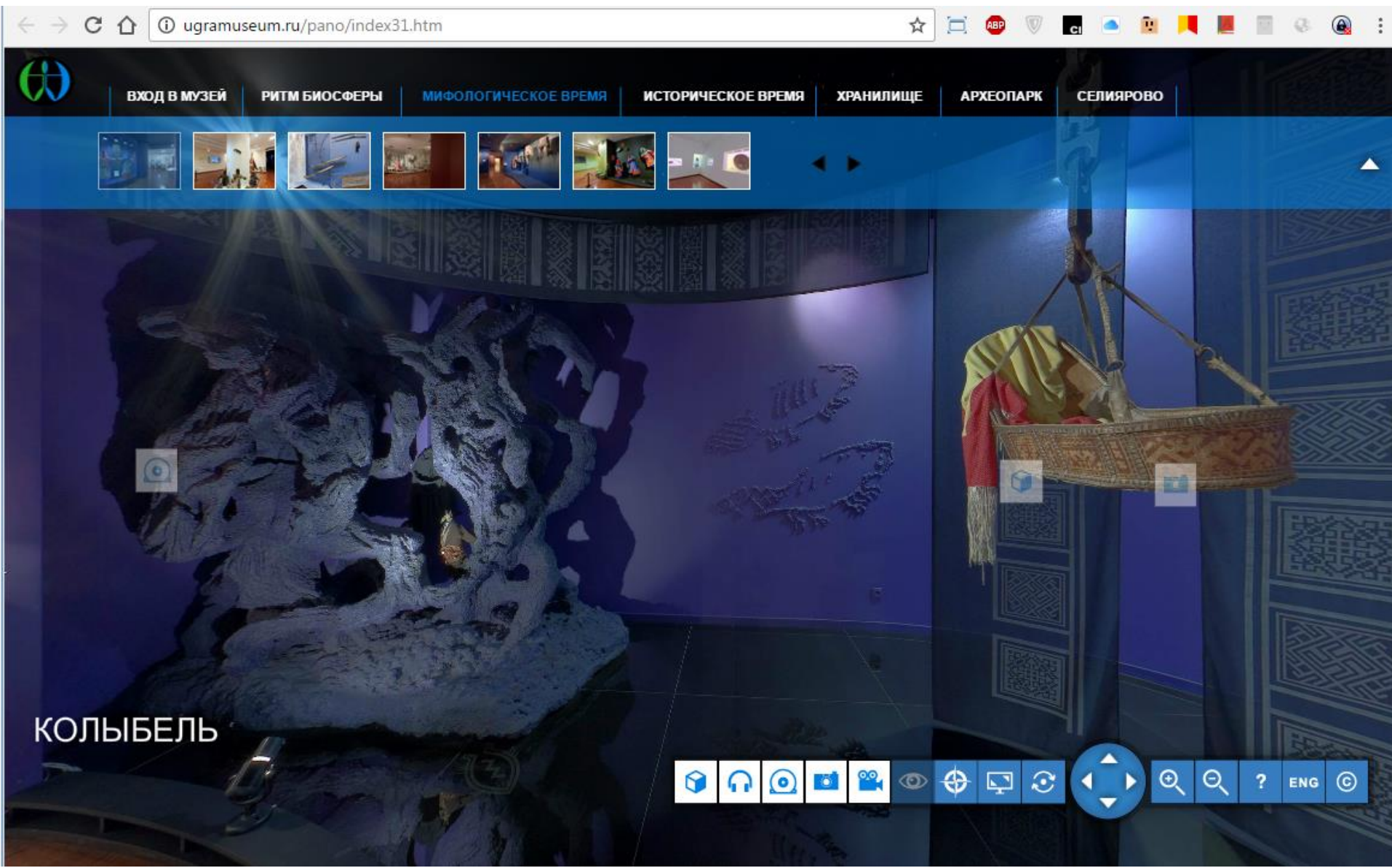
**СЕГОДНЯ В МУЗЕЕ**

Лики Богородицы  
20 сентября 2013 – 20 ноября  
2013

Адрес: 628011 г. Ханты-Мансийск, ул. Мира, д. 11 | Телефоны: (3467) 32-12-01, (3467) 32-12-31 (факс)



# Ханты-Мансийский музей Природы и человека: Интернет-портал музея - 2012 г.



# Музеи Кремля. Аудиовизуальный гид на КПК - 2007

## ЭЛЕКТРОННЫЙ ГИД ПО ОРУЖЕЙНОЙ ПАЛАТЕ

О проекте | kreml.ru



© 2010 ФГУК "Государственный историко-культурный музей-заповедник "Московский

Кремль"

© 2010 ЗАО "КАМИС"

# Мобильный навигатор по Оружейной палате - 2016



# Кунсткамера: Мультимедиа экспозиция - 2007г.



В НАЧАЛО

ПЛАН ЭТАЖА

ПЛАН ЗАЛА

ШКАФ

ENGLISH

О ПРОЕКТЕ

Tib.

Этаж

Экспозиция  
Шкаф



Этаж 1  
Экспозиция Северная Америка  
Шкаф 13



**Маска мистерии Цам, Папье-маше. XX век. Монголы**  
Монголия, г. Урга

**Собиратель:** Лушников А. А.

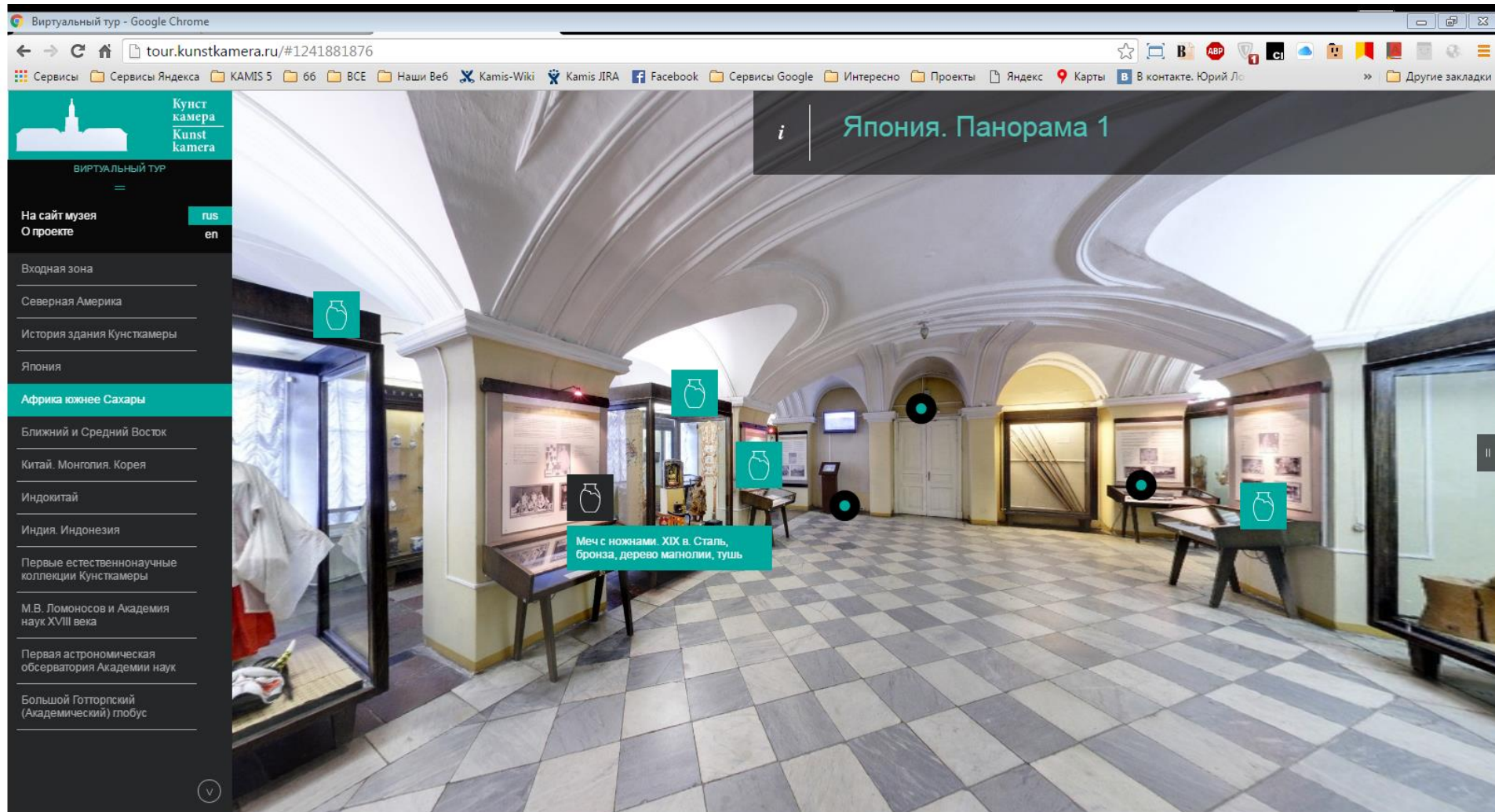
**История бытования:** Маска монгольского бога войны Джамсарана.

Такие маски монахи надевали во время мистерий - цамов. Цам - ежегодная религиозная мистерия, проходившая в буддийских монастырях Тибета, Монголии и др., при чем актерами в цамах были только монахи. Мистерия посвящена Падмасамбхаве, который, при помощи магии, обратил языческих тибетских божеств в буддийскую веру.

рассмотреть ◀ пред. 2 [14] след. ▶



# Кунсткамера: Виртуальный тур - 2016г.





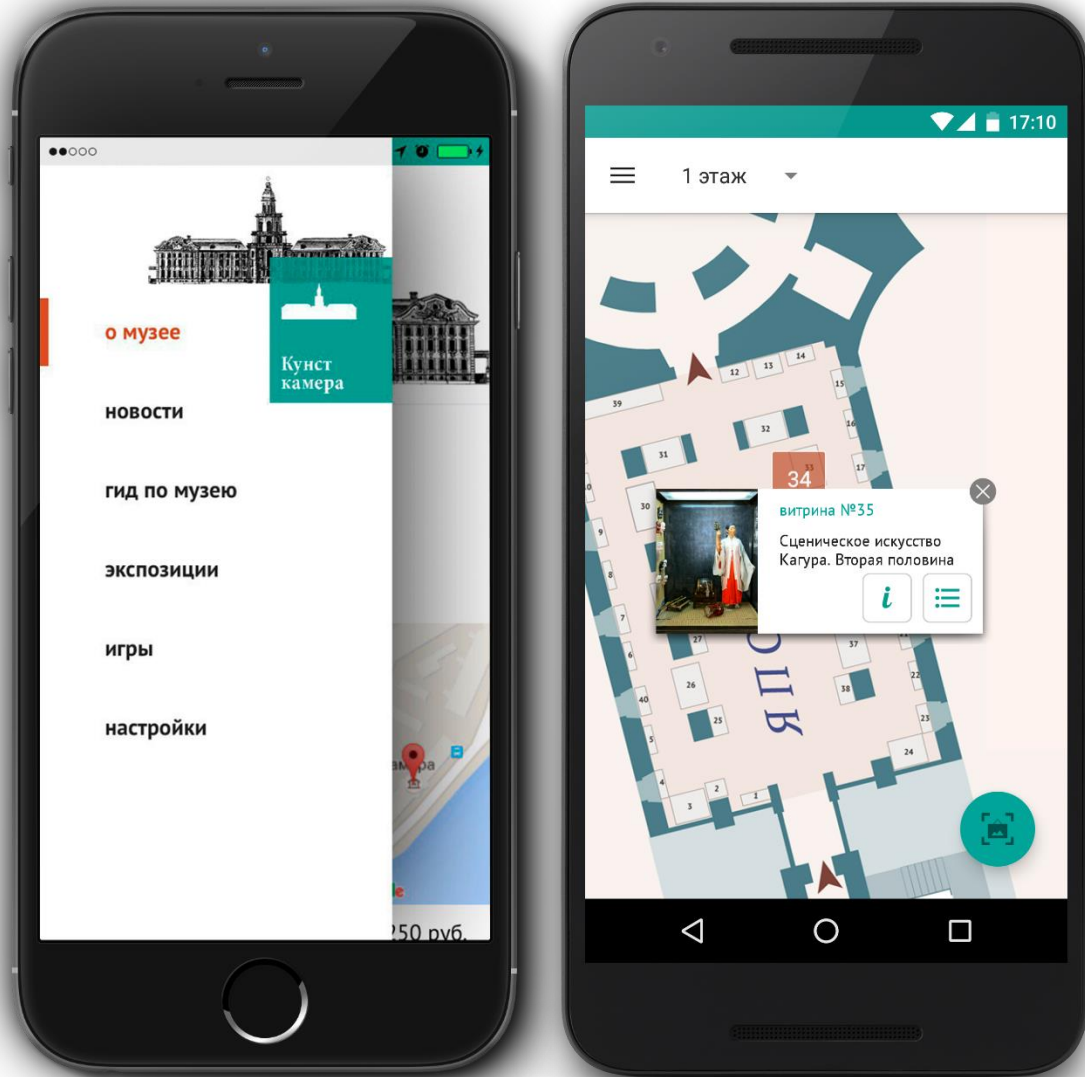
## Меч с ножнами. XIX в. Сталь, бронза, дерево магнолии, тушь

С древнейших времен японцы приписывают особое сакральное значение зеркалам, мечам и яшмовым ожерельям. Синтоистский миф повествует о том, что это были сокровища солнечной богини Аматэрасу-но оомиками, которые она передала в качестве священных регалий своим прямым потомкам, императорам Страны восходящего солнца. Мечи являлись аксессуарами синтоистского культа, и жрецам их нередко дарили высокопоставленные особы.



Меч с ножнами. Сталь, дерево магнолии, тушь

# Мобильный навигатор по Кунсткамере - 2016



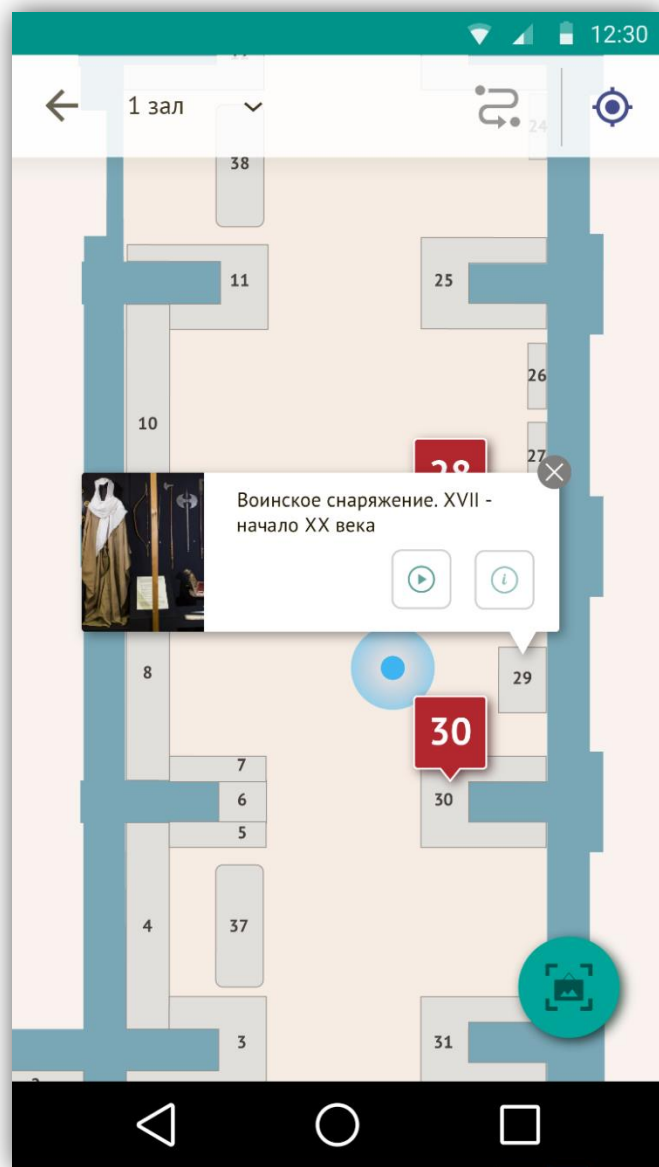
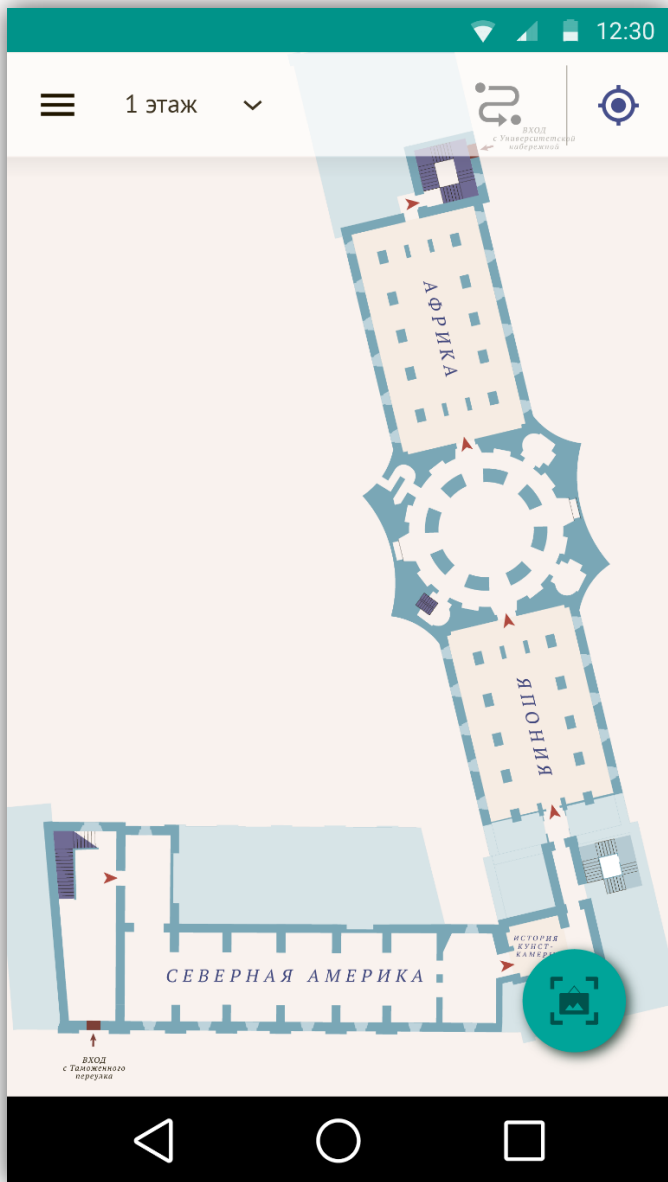
## Уникальность проекта:

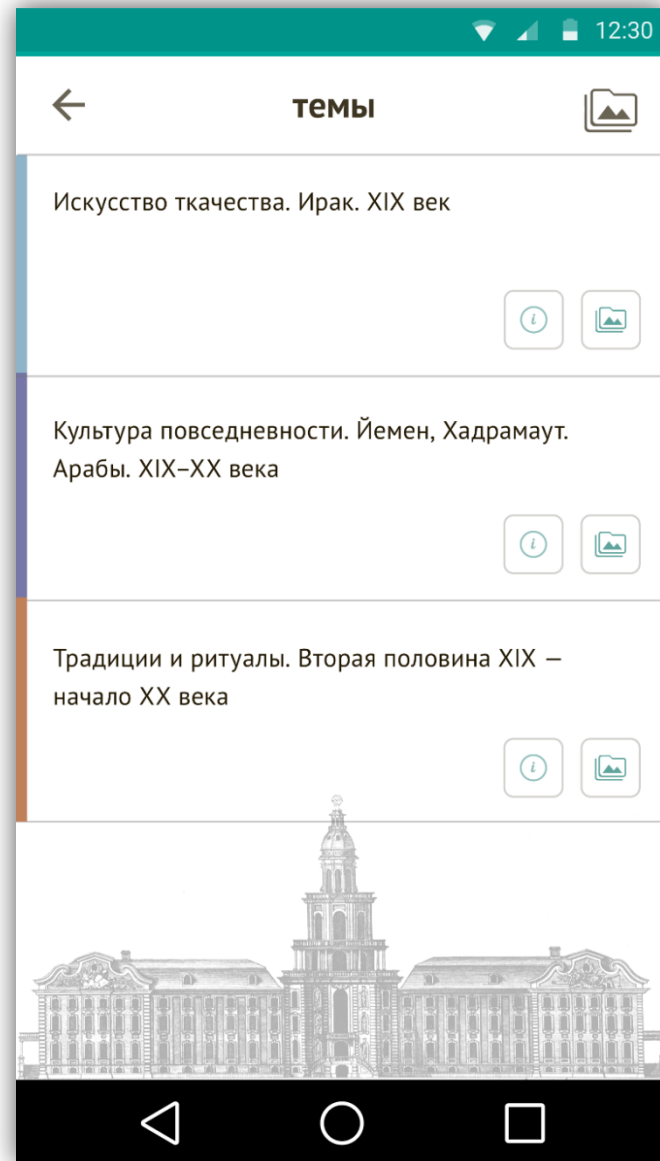
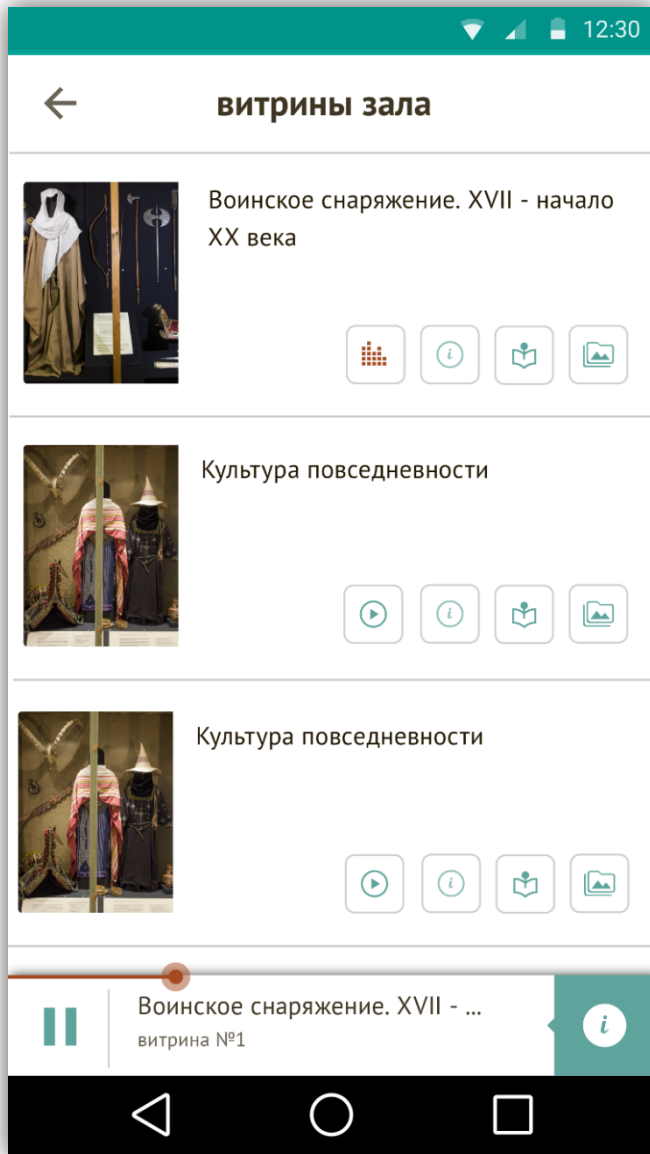
- Связь с базой данных музея
- Технология Indoor Navigation

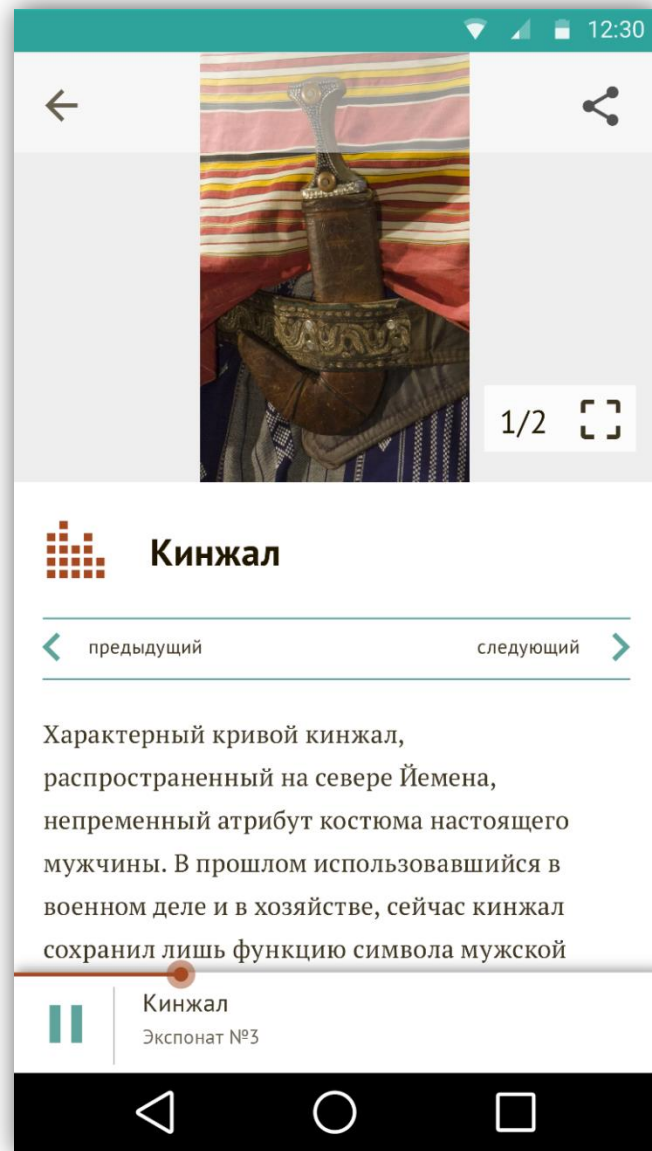
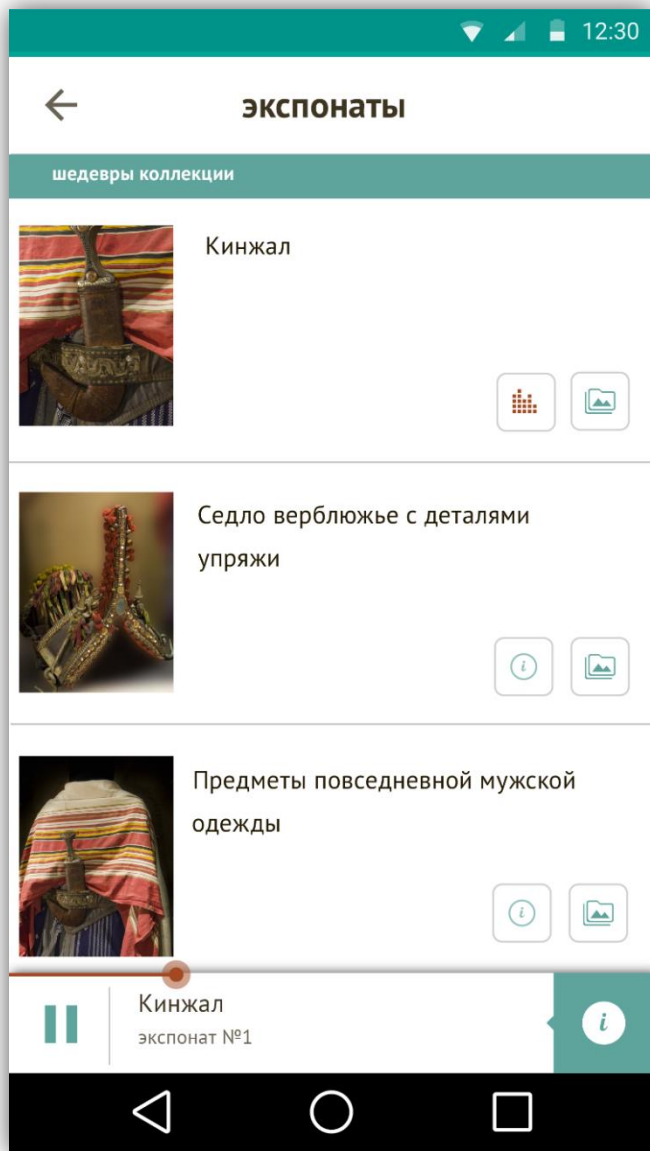
Доступен в AppStore  
и в Google Play

Разработано совместно  
с компанией












# Игра «Викторина»

← 4/5 i



2/5 ⌂

**Что такое томагавк?**

Боевой топор.

Церемониальный жезл.

Курительная трубка.

**Правильный ответ!**

Томагавк индейское слово, которым обозначали боевое оружие ближнего боя в виде короткой дубины с каменным навершием. Когда европейцы в XVI завезли в Северную Америку топоры, то словом томагавк стали называть небольшие топоры, которые индейцы с удовольствием приобретали у европейцев. Со временем томагавк стал символом власти военных вождей, а впоследствии стал использоваться и как курительная трубка. В его рукоятке просверливали отверстие, понятно, что такой томагавк уже не мог использоваться как боевое оружие.

[следующий вопрос](#)

# Инструменты для доступа к информации в музейной системе:

## Выгрузка данных в формате XML

Для своих разработок:

- Модули КАМИС: Тематические каталоги для киосков и для сайта
- Виртуальный тур по коллекциям и экспонатам
- Региональные порталы
- Мобильные приложения



# Инструменты для доступа к информации в музейной системе:

## Выгрузка данных в формате XML

Для сторонних разработчиков:

- Сайт Мультимедиа-Арт Музея (Дом фотографии)
- Сайт ГЦСИ
- Портал ГМИИ им. А.С.Пушкина
- Сайт Церковно-археологического кабинета
- Сайт Музея Сахаровского центра





# Коллекция онлайн: <http://iss.rybmuseum.ru>



РЫБИНСКИЙ ГОСУДАРСТВЕННЫЙ ИСТОРИКО-АРХИТЕКТУРНЫЙ И ХУДОЖЕСТВЕННЫЙ  
МУЗЕЙ-ЗАПОВЕДНИК  
КОЛЛЕКЦИИ ONLINE РЫБИНСКОГО МУЗЕЙ-ЗАПОВЕДНИКА

ВОЙТИ | ЗАРЕГИСТРИРОВАТЬСЯ



Коллекции

Экспонаты

Моя коллекция



Каталог  
149205  
экспонатов

Поиск по каталогу



с изображениями



шедевры



Расширенный поиск



КОЛЛЕКЦИИ

ПЕРСОНЫ

ОРГАНИЗАЦИИ



Все коллекции



АРХЕОЛОГИЯ

45817

экспонатов

АУДИОВИЗУАЛЬНЫЕ МАТЕРИАЛЫ

569

экспонатов

БОТАНИКА

274

ГЕОЛОГИЯ И МИНЕРАЛОГИЯ

900

экспонатов





Рус

Eng

[Коллекции](#)

[Экспонаты](#)

[Моя коллекция](#)

[Мои заказы](#)



Каталог  
142584  
экспоната

Поиск по каталогу



с изображениями



шедевры



Расширенный поиск



Ваш поиск: Тип предмета: Скульптура ×

Найдено: 233 экспоната

Сортировать: по релевантности



Классификация поиска

Коллекция

Автор

Организация-изготовитель

Тематические рубрики

Персона

Вы сохранили: 3 экспоната

[Перейти к списку](#)





Рус

Eng

[Коллекции](#)

[Экспонаты](#)

[Моя коллекция](#)

[Мои заказы](#)

Моя коллекция

## Сохраненные экспонаты

7 экспонатов

Мои каталоги (1)

СОЗДАТЬ НОВЫЙ КАТАЛОГ

Коллекция посуды

5 экспонатов  
03.06.2016

## Сохраненные экспонаты

Экспонатов: 7

Отобрано: 7 / 7



ПЕРЕМЕСТИТЬ В



ЗАКАЗАТЬ

ПЕЧАТЬ

УДАЛИТЬ

Коллекция посуды





Рус

Eng

[Коллекции](#)

[Экспонаты](#)

**[Моя коллекция](#)**

[Мои заказы](#)



Моя коллекция

## Сохраненные экспонаты

7 экспонатов

## Мои каталоги (2)

СОЗДАТЬ НОВЫЙ КАТАЛОГ

### Коллекция посуды

5 экспонатов

03.06.2016

### Фарфоровые статуэтки

0 экспонатов

03.06.2016

[Печатать каталог](#) [Удалить каталог](#)

## Фарфоровые статуэтки

Экспонатов: 0

[Подробная информация](#)

Отобрано: 0 / 0



ПЕРЕМЕСТИТЬ В

ЗАКАЗАТЬ

ПЕЧАТЬ

УДАЛИТЬ

Вы не добавили ни одного экспоната

ДОБАВИТЬ ЭКСПОНАТЫ ИЗ ОБЩЕГО СПИСКА (7)





Рус

Eng

[Коллекции](#)

[Экспонаты](#)

**[Моя коллекция](#)**

[Мои заказы](#)



Моя коллекция

## Сохраненные экспонаты

7 экспонатов

## Мои каталоги (2)

СОЗДАТЬ НОВЫЙ КАТАЛОГ

### Коллекция посуды

5 экспонатов

03.06.2016

### Фарфоровые статуэтки

0 экспонатов

03.06.2016

[Печатать каталог](#) [Удалить каталог](#)

## Фарфоровые статуэтки

Экспонатов: 0

[Подробная информация](#)

Добавьте описание каталога

СОХРАНИТЬ

ОТМЕНИТЬ

Дата создания: 03.06.2016

Изменен: 03.06.2016

Отобрано: 0 / 0



ПЕРЕМЕСТИТЬ В



ЗАКАЗАТЬ

ПЕЧАТЬ

УДАЛИТЬ

Вы не добавили ни одного экспоната

ДОБАВИТЬ ЭКСПОНАТЫ ИЗ ОБЩЕГО СПИСКА (7)





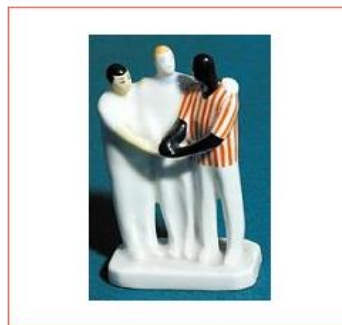
Рус

Eng

## ОФОРМЛЕНИЕ ЗАКАЗА НА ИЗОБРАЖЕНИЯ ЭКСПОНАТОВ

Выберите изображения для заказа

Обратите внимание, что несколько изображений одного экспоната указываются отдельно



Отбрано : 2

ОТМЕНА

ПРОДОЛЖИТЬ





Рус

Eng

## ОФОРМЛЕНИЕ ЗАКАЗА НА ИЗОБРАЖЕНИЯ ЭКСПОНАТОВ



Укажите Ваши контактные данные

Поля, отмеченные звездочкой, обязательны к заполнению

\* Название заказа

Телефон для связи

8-XXX-XXX-XXXX

Комментарии к заказу

НАЗАД

ОТМЕНА

ОТПРАВИТЬ ЗАЯВКУ

Моя колл

Сохран

7 экс

Мои ка

Колл

5 экс

03.06

Фар

0 экс

03.06



ИТЬ



# Инструменты для доступа к информации в музейной системе:

## Программный интерфейс (ПИ КАМИС)

набор процедур для доступа к избранной информации из коллекции музея

- Передача информации из БД КАМИС на сайт Эрмитажа.
  - Для разработчиков сайта (IBM)
- Доступ к подготовленной для публикации информации в БД КАМИС
  - Для всех сторонних разработчиков



# Программный интерфейс КАМИС (API)

База данных



Этикетки  
Изображения

Для публикации

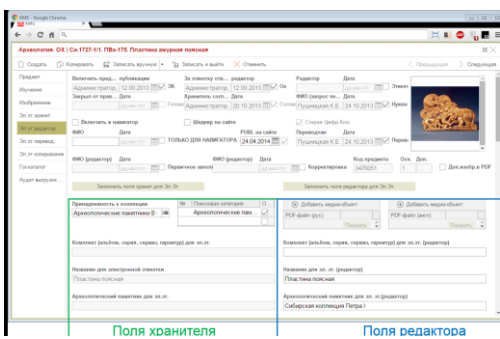
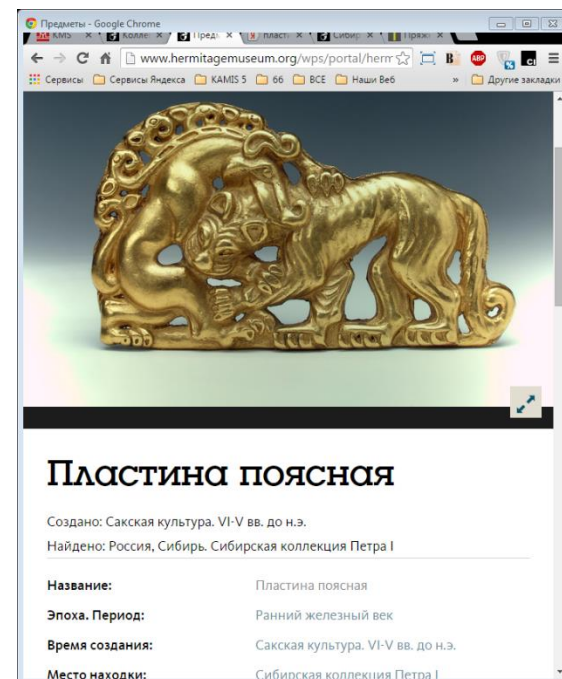


Запрос

Веб-приложение:  
- Сайт  
- Виртуальный тур

.....

Этикетки  
Изображения



Спасибо за внимание!

---

ООО «КАМИС»

<http://www.kamis.ru>

e-mail: [info@kamis.ru](mailto:info@kamis.ru)

+7 (812) 274-35-22

+7 (812) 274-05-15



**КАМИС**  
МУЗЕЙНЫЕ СИСТЕМЫ